

## 1ª a 3ª Série do Ensino Médio

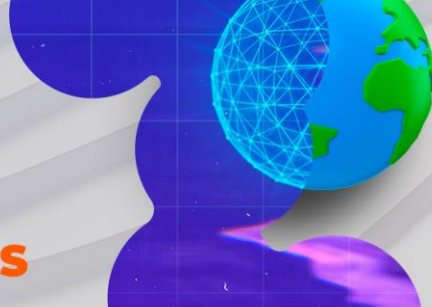
Materiais de uso individual		
Qtde	Descrição	Utilização
1	Caderno Quadriculado 1x1	Para uso nas aulas diárias, especialmente nas de Matemática e Ciências da Natureza.
1	Par de esquadros	
1	Calculadora científica	
2	Caderno universitário	Para atividades diárias de todos os componentes curriculares.
1	Caixa de Lápis de cor	
1	Tesoura sem ponta	
1	Cola branca (90 ml)	
1	Lápis preto ou lapiseira	
3	Caneta Esferográfica (azul, preta e vermelha)	
1	Régua	
1	Apontador	
2	Canetas marca-texto de cores variadas	
1	Borracha	
1	Estojo	Para guarda dos pertences do estudante
1	Pasta portfólio AZ (100 plásticos grossos tamanho A4)	<b>Aguardar a escola solicitar a aquisição</b>

### OBSERVAÇÕES:

1. Para esta etapa de ensino os materiais listados são de utilização mensal.
2. Serão solicitados, ao longo do ano, o mínimo de dois livros paradidáticos, a serem utilizados em atividades paralelas à metodologia de ensino adotada. Os livros poderão ser adquiridos na sua livraria de preferência ou em feiras literárias realizadas nas dependências da escola.
3. Outros materiais poderão ser solicitados no decorrer do ano, conforme a necessidade e a proposta de trabalho.
4. Todo o material deverá ser identificado com o nome e sobrenome do estudante.
5. Não é permitida a utilização de corretivo.
6. O SESI não se responsabiliza por materiais e/ou apostilas perdidas.

### EQUIPAMENTOS DE PROTEÇÃO INDIVIDUAL (EPI)

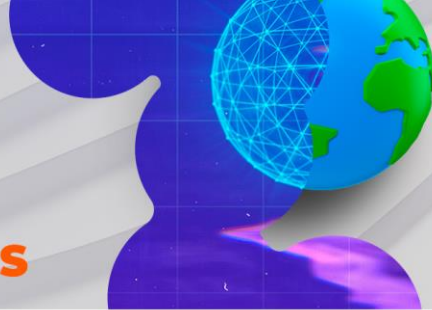
Seguem as listas dos Equipamentos de Proteção Individual (EPI) que deverão ser adquiridos de acordo com o curso do estudante.



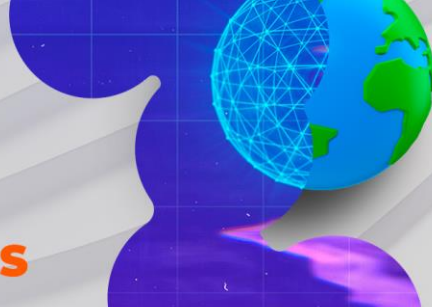
Técnico em Programação de Jogos Digitais					
Série Referência	Período em que será utilizado	Relação de EPI's	Unidade de Medida	Quantidade	Observação
1ª série	...	...	...	...	...
2ª série	...	...	...	...	Não se aplica EPI's para o curso de Programação em Jogos Digitais e o Laboratório no qual acontecem as práticas fica localizado no SESI de Jardim da Penha.
3ª série	...	...	...	...	Não se aplica EPI's para o curso de Programação em Jogos Digitais e o Laboratório no qual acontecem as práticas fica localizado no SESI de Jardim da Penha.

Técnico em Desenvolvimento de Sistemas					
Série Referência	Período em que será utilizado	Relação de EPI's	Unidade de Medida	Quantidade	Observação
1ª série	...	...	...	...	...
2ª série	...	...	...	...	Não se aplica EPI's para o curso de Desenvolvimento de Sistemas, os alunos não trafegarão pelos ambientes industriais nos quais há necessidade de uso de EPI.
3ª série	...	...	...	...	Não se aplica EPI's para o curso de Desenvolvimento de Sistemas, os alunos não trafegarão pelos ambientes industriais nos quais há necessidade de uso de EPI.

Técnico em Produção de Moda					
Série Referência	Período em que será utilizado	Relação de EPI's	Unidade de Medida	Quantidade	Observação
1ª série	...	...	...	...	...
2ª série	...	...	...	...	Não se aplica EPI's para o curso de Produção de Moda. No entanto, solicitamos que os alunos usem calçados fechados e calças compridas, considerando a possibilidade de movimentação pelo laboratório de costura e outros ambientes do SENAI durante o deslocamento até os ambientes de aula.
3ª série	...	...	...	...	Não se aplica EPI's para o curso de Produção de Moda. No entanto, solicitamos que os alunos usem calçados fechados e calças compridas, considerando a possibilidade de movimentação pelo laboratório de costura e outros ambientes do SENAI durante o deslocamento até os ambientes de aula.

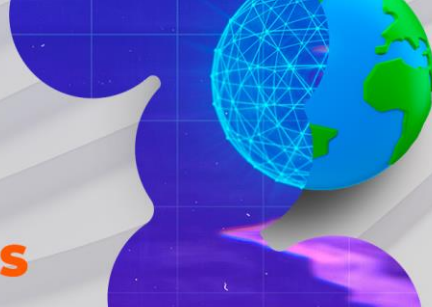


Técnico em Eletrotécnica					
Série Referência	Período em que será utilizado	Relação de EPI's	Unidade de Medida	Qtde	Observação
1ª série	...	...	...	...	...
2ª série	1º Bimestre	Botina de segurança solado PU bidensidade, biqueira composite, confeccionada em couro curtido, acolchoamento no cano, forração interna, fechamento em velcro, palmilha antiperfurante fixada pelo sistema strobel e palmilha antimicrobicos removível.	par	1	...
	1º Bimestre	Óculos de segurança que possibilite sobreposição à óculos de grau em policarbonato incolor, haste tipo espátula confeccionada no mesmo material fixa com proteção lateral ventilada e orifício para cordão. Óculos com visor incolor, com ventilação e hastes com regulagem de tamanho.	un	2	...
	1º Bimestre	Luva confeccionada em nylon (100), revestida em espuma nitrilica na palma, face palmar dos dedos e ponta dos dedos. Resistente a óleo e graxas. Proteção abrasiva e a rasgamento.	par	2	...
	1º Bimestre	Protetor auditivo tipo plug em silicone, formato cônico com três flanges com cordão de algodão, em caixa individual para cada equipamento. Atenuação 13 dB (a).	un	2	...
	1º Bimestre	Touca descartável sanfonada em TNT branca com elástico.	un	4	Para alunos com cabelos longos
3ª série	1º Bimestre	Botina de segurança solado PU bidensidade, biqueira composite, confeccionada em couro curtido, acolchoamento no cano, forração interna, fechamento em velcro, palmilha antiperfurante fixada pelo sistema strobel e palmilha antimicrobicos removível.	par	1	Pode ser utilizada a mesma do 2ª série, caso esteja em bom estado de conservação.
	1º Bimestre	Capacete de segurança, classe A, tipo II, com suspensões: fika firme (staz-on) com jugular. Cor branco. Deve ser compatível com o protetor facial e auricular tipo concha de acoplar ao capacete.	un	1	...
	1º Bimestre	Óculos de segurança que possibilite sobreposição à óculos de grau em policarbonato incolor, haste tipo espátula confeccionada no mesmo material fixa com proteção lateral ventilada e orifício para cordão. Óculos com visor incolor, com ventilação e hastes com regulagem de tamanho.	un	2	...
	1º Bimestre	Luva confeccionada em nylon (multitato), revestida em poliuretano na palma, face palmar dos dedos e ponta dos dedos, punho elástico, cor preta, tamanho G (tamanho mais usual).	par	2	...
	1º Bimestre	Protetor Solar FPS 50; resistente a água; Ampla proteção UVA-UVB; Ação hidratante, não oleoso; 125g.	un	1	...
	1º Bimestre	Touca descartável sanfonada em TNT branca com elástico	un	3	Para alunos com cabelos longos
	2º Bimestre	Luva de segurança de cinco dedos, confeccionada em couro bovino, tipo vaqueta, com reforço externo entre os dedos indicador e polegar, com reforço interno. Possui elástico no dorso (com reforço interno na palma e dedos). Punho 10cm.	par	1	...
1º Bimestre	Protetor auditivo tipo plug em silicone, formato cônico com três flanges com cordão de algodão, em caixa individual para cada equipamento. Atenuação 13 dB (a).	un	2	...	

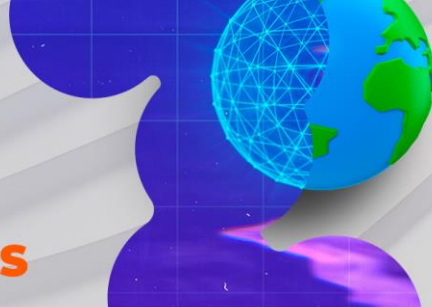


### Técnico em Sistemas de Energia Renovável

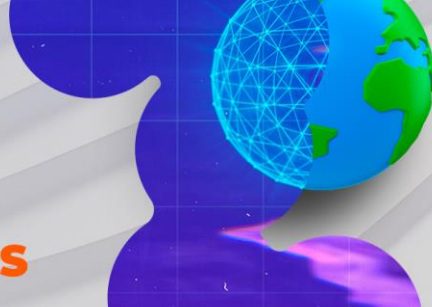
Série Referência	Período em que será utilizado	Relação de EPI's	Unidade de Medida	Qtde	Observação
1ª série	...	...	...	...	...
2ª série	1º Bimestre	Botina de segurança solado PU bidensidade, biqueira composite, confeccionada em couro curtido, acolchoamento no cano, forração interna, fechamento em velcro, palmilha antiperfurante fixada pelo sistema strobel e palmilha antimicrobicos removível.	par	1	...
	1º Bimestre	Óculos de segurança que possibilite sobreposição à óculos de grau em policarbonato incolor, haste tipo espátula confeccionada no mesmo material fixa com proteção lateral ventilada e orifício para cordão. Óculos com visor incolor, com ventilação e hastes com regulagem de tamanho.	un	2	...
	1º Bimestre	Luva confeccionada em nylon (100), revestida em espuma nitrílica na palma, face palmar dos dedos e ponta dos dedos. Resistente a óleo e graxas. Proteção abrasiva e a rasgamento.	par	2	...
	1º Bimestre	Protetor auditivo tipo plug em silicone, formato cônico com três flanges com cordão de algodão, em caixa individual para cada equipamento. Atenuação 13 dB (a).	un	2	...
	2º Bimestre	Touca descartável sanfonada em TNT branca com elástico.	un	4	Para alunos com cabelos longos
3ª série	1º Bimestre	Botina de segurança solado PU bidensidade, biqueira composite, confeccionada em couro curtido, acolchoamento no cano, forração interna, fechamento em velcro, palmilha antiperfurante fixada pelo sistema strobel e palmilha antimicrobicos removível.	par	1	Pode ser utilizada a mesma do 2ª série, caso esteja em bom estado de conservação.
	2º Bimestre	Capacete de segurança, classe A, tipo II, com suspensões: fika firme (staz-on) com jugular. Cor branco. Deve ser compatível com o protetor facial e auricular tipo concha de acoplar ao capacete.	un	1	...
	1º Bimestre	Óculos de segurança que possibilite sobreposição à óculos de grau em policarbonato incolor, haste tipo espátula confeccionada no mesmo material fixa com proteção lateral ventilada e orifício para cordão. Óculos com visor incolor, com ventilação e hastes com regulagem de tamanho.	un	2	...
	1º Bimestre	Luva confeccionada em nylon (multitato), revestida em poliuretano na palma, face palmar dos dedos e ponta dos dedos, punho elástico, cor preta, tamanho G (tamanho mais usual).	par	2	...
	2º Bimestre	Protetor Solar FPS 50; resistente a água; Ampla proteção UVA-UVB; Ação hidratante, não oleoso; 125g.	un	1	...
	2º Bimestre	Touca descartável sanfonada em TNT branca com elástico	un	3	Para alunos com cabelos longos
	2º Bimestre	Luva de segurança de cinco dedos, confeccionada em couro bovino, tipo vaqueta, com reforço externo entre os dedos indicador e polegar, com reforço interno. Possui elástico no dorso (com reforço interno na palma e dedos). Punho 10cm.	par	1	...
	1º Bimestre	Protetor auditivo tipo plug em silicone, formato cônico com três flanges com cordão de algodão, em caixa individual para cada equipamento. Atenuação 13 dB (a).	un	2	...



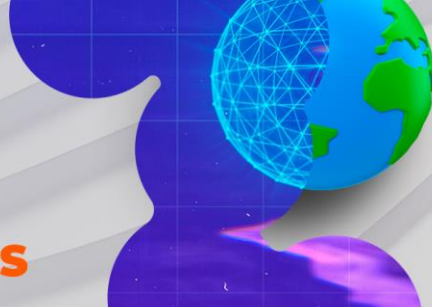
Técnico em Mecânica						
Série Referência	Período em que será utilizado	Relação de EPI's	Unidade de Medida	Qtde	Observação	
1ª série	...	...	...	...	...	
2ª série	2º Bimestre	Avental de segurança confeccionado em raspa, tipo barbeiro, 1,20x0,60m	un	1	EPIs para aulas de soldagem que serão fornecidos pelo SENAI	
		Luva de raspa soldador cano longo, palma, dedos, punho de 40cm	par	1		
		Máscara de solda de celeron	un	1		
		Perneira de raspa com velcro para soldador, confeccionada em raspa de couro bovino	par	1		
		Respirador descartável PFF2, semi facial com válvula	un	10		
		Touca de proteção tipo balaclava para soldador - confeccionado em brim 100% algodão	un	1		
		Lente para solda ton 10	un	1		
		Lente para solda ton 12	un	1		
			Lente retangular incolor	un	2	
	1º Bimestre	Botina de segurança solado PU bidensidade, biqueira composite, confeccionada em couro curtido, acolchoamento no cano, forração interna, fechamento em velcro, palmilha antiperfurante fixada pelo sistema strobel e palmilha antimicrobicos removível.	par	1	...	
1º Bimestre	Protetor auditivo tipo plug em silicone, formato cônico com três flanges com cordão de algodão, em caixa individual para cada equipamento. Atenuação 13 dB (a).	un	2	...		
1º Bimestre	Luva confeccionada em nylon (multitato), revestida em poliuretano na palma, face palmar dos dedos e ponta dos dedos, punho elástico, cor preta, tamanho G (tamanho mais usual).	par	1	...		
1º Bimestre	Óculos de segurança que possibilite sobreposição à óculos de grau em policarbonato incolor, haste tipo espátula confeccionada no mesmo material fixa com proteção lateral ventilada e orifício para cordão. Óculos com visor incolor, com ventilação e hastes com regulagem de tamanho.	un	1	...		
1º Bimestre	Touca descartável sanfonada em TNT branca com elástico.	un	5	Para alunos com cabelos longos		
2º Bimestre	Creme protetor para pele; grupo 3; sem silicone (luva química).	un	1	...		
3ª série	1º Bimestre	Botina de segurança solado PU bidensidade, biqueira composite, confeccionada em couro curtido, acolchoamento no cano, forração interna, fechamento em velcro, palmilha antiperfurante fixada pelo sistema strobel e palmilha antimicrobicos removível.	par	1	Pode ser utilizada a mesma do 2ª série, caso esteja em bom estado de conservação.	
	1º Bimestre	Protetor auditivo tipo plug em silicone, formato cônico com três flanges com cordão de algodão, em caixa individual para cada equipamento. Atenuação 13 dB (a).	un	2	...	
	2º Bimestre	Luva confeccionada em nylon (multitato), revestida em poliuretano na palma, face palmar dos dedos e ponta dos dedos, punho elástico, cor preta, tamanho G (tamanho mais usual).	par	2	...	
	2º Bimestre	Óculos de segurança que possibilite sobreposição à óculos de grau em policarbonato incolor, haste tipo espátula confeccionada no mesmo material fixa com proteção lateral ventilada e orifício para cordão. Óculos com visor incolor, com ventilação e hastes com regulagem de tamanho.	un	1	...	
	1º Bimestre	Touca descartável sanfonada em TNT branca com elástico.	un	5	Para alunos com cabelos longos	
	2º Bimestre	Creme protetor para pele; grupo 3; sem silicone (luva química).	un	1	...	



Técnico em Redes de Computadores					
Série Referência	Bimestre	Relação de EPI's	Unidade de Medida	Qtde	Observação
1ª série	...	...	...	...	...
2ª série	1º Bimestre	Botina de segurança solado PU bidensidade, biqueira composite, confeccionada em couro curtido, acolchoamento no cano, forração interna, fechamento em velcro, palmilha antiperfurante fixada pelo sistema strobrel e palmilha antimicrobicos removível.	par	1	...
3ª série	3º Bimestre	Luva cirúrgica de procedimento. Hipoalergênica. Ambidestra lisa, lubrificada com finíssimo pó bioabsorvível, punho reforçado.	par	1	...
	2º Bimestre	Luva de proteção, tricotada sem costura, confeccionada em fibras naturais e fibras sintéticas, palma com pigmento em PVC, punho com inserções de fibra elástica, acabamento final em fibras sintéticas.	par	1	...
	2º Bimestre	Óculos de segurança que possibilite sobreposição à óculos de grau em policarbonato incolor com tratamento antirrisco e antiembaçante, tamanho regulável, haste tipo espátula confeccionada no mesmo material fixa com proteção lateral ventilada e orifício para cordão.	unidade	1	...
	1º Bimestre	Botina de segurança solado PU bidensidade, biqueira composite, confeccionada em couro curtido, acolchoamento no cano, forração interna, fechamento em velcro, palmilha antiperfurante fixada pelo sistema strobrel e palmilha antimicrobicos removível.	par	1	Pode ser utilizada a mesma do 2ª série, caso esteja em bom estado de conservação.



Técnico em Edificações					
Série Referência	Período em será utilizado	Relação de EPI's	Unidade de Medida	Qtde	Observação
1ª série	...	...	...	...	...
2ª série	1º bimestre	Botina de segurança solado PU bidensidade, biqueira composite, confeccionada em couro curtido, acolchoamento no cano, forração interna, fechamento em velcro, palmilha antiperfurante fixada pelo sistema strobel e palmilha antimicrobicos removível.	par	1	...
	1º bimestre	Capacete de segurança, classe A, tipo II, com suspensões: fika firme (staz-on) com jugular. Cor branco. Deve ser compatível com o protetor facial e auricular tipo concha de acoplar ao capacete.	un	1	...
	1º bimestre	Touca descartável sanfonada em TNT branca com elástico	un	5	Para alunos com cabelos longos
	1º bimestre	Óculos de segurança que possibilite sobreposição à óculos de grau em policarbonato incolor, haste tipo espátula confeccionada no mesmo material fixa com proteção lateral ventilada e orifício para cordão. Óculos com visor incolor, com ventilação e hastes com regulagem de tamanho.	un	2	...
3ª série	1º bimestre	Botina de segurança solado PU bidensidade, biqueira composite, confeccionada em couro curtido, acolchoamento no cano, forração interna, fechamento em velcro, palmilha antiperfurante fixada pelo sistema strobel e palmilha antimicrobicos removível.	par	1	Pode ser utilizada a mesma do 2ª série, caso esteja em bom estado de conservação.
	2º bimestre	Luva de proteção, tricotada sem costura, confeccionada em fibras naturais e fibras sintéticas, palma com pigmento em PVC, punho com inserções de fibra elástica, acabamento final em fibras sintéticas	un	1	...
	1º bimestre	Capacete de segurança, classe A, tipo II, com suspensões: fika firme (staz-on) com jugular. Cor branco. Deve ser compatível com o protetor facial e auricular tipo concha de acoplar ao capacete.	un	1	Pode ser utilizada a mesma do 2ª série, caso esteja em bom estado de conservação.
	2º bimestre	Luva de segurança de cinco dedos, confeccionada em couro bovino, tipo vaqueta, com reforço externo entre os dedos indicador e polegar, com reforço interno. Possui elástico no dorso (com reforço interno na palma e dedos). Punho 10cm.	un	1	...
	1º bimestre	Touca descartável sanfonada em TNT branca com elástico	un	5	Para alunos com cabelos longos
	2º bimestre	Protetor auditivo tipo plug em silicone, formato cônico com três flanges com cordão de algodão, em caixa individual para cada equipamento. Atenuação 13 dB (a).	un	2	...
	2º bimestre	Respirador purificador de ar tipo peça semi-facial filtrante para partículas PFF3. com válvula.	un	5	...
	1º bimestre	Óculos de segurança que possibilite sobreposição à óculos de grau em policarbonato incolor, haste tipo espátula confeccionada no mesmo material fixa com proteção lateral ventilada e orifício para cordão. Óculos com visor incolor, com ventilação e hastes com regulagem de tamanho.	un	2	...



Técnico em Biotecnologia					
Série Referência	Período em que será utilizado	Relação de EPI's	Unidade de Medida	Qtde	Observação
1ª série	...	...	...	...	...
2ª série	1º Bimestre	Calçado de segurança tipo sapato, modelo derby, com fechamento em cadarço, confeccionado em couro curtido ao cromo, palmilha de montagem sintética, sem biqueira, solado em poliuretano.	un	1	...
	1º Bimestre	Óculos de segurança que possibilite sobreposição à óculos de grau em policarbonato incolor, haste tipo espátula confeccionada no mesmo material fixa com proteção lateral ventilada e orifício para cordão. Óculos com visor incolor, com ventilação e hastes com regulagem de tamanho.	un	1	...
	1º Bimestre	Máscara descartável com elásticos cor branca de uso individual e único confeccionada em 100% polipropileno. Possui tripla camada com filtro que proporciona uma BFE (eficiência de filtração bacteriana) maior que 95% e clips nasal de 14cm de comprimento.	un	5	...
	1º Bimestre	Luva nitrílica descartável. Luva de segurança para procedimentos não cirúrgicos confeccionada em nitrila, sem pulverização de pó bioabsorvível, ponta dos dedos texturizadas, ambidestra, não estéril.	pa	5	...
	1º Bimestre	Jaleco branco, confeccionado em tecido de algodão grosso 100%, manga comprida, comprimento até os joelhos, fechamento em botão frontal.	un	1	...
	1º Bimestre	Touca descartável sanfonada em TNT branca com elástico.	un	5	...
3ª série	1º Bimestre	Calçado de segurança tipo sapato, modelo derby, com fechamento em cadarço, confeccionado em couro curtido ao cromo, palmilha de montagem sintética, sem biqueira, solado em poliuretano.	un	1	Pode ser utilizado o mesmo do 2ª série, caso esteja em bom estado de conservação.
	1º Bimestre	Óculos de segurança que possibilite sobreposição à óculos de grau em policarbonato incolor, haste tipo espátula confeccionada no mesmo material fixa com proteção lateral ventilada e orifício para cordão. Óculos com visor incolor, com ventilação e hastes com regulagem de tamanho.	un	1	Pode ser utilizado o mesmo do 2ª série, caso esteja em bom estado de conservação.
	1º Bimestre	Máscara descartável com elásticos cor branca de uso individual e único confeccionada em 100% polipropileno. Possui tripla camada com filtro que proporciona uma BFE (eficiência de filtração bacteriana) maior que 95% e clips nasal de 14cm de comprimento.	un	5	...
	1º Bimestre	Luva nitrílica descartável. Luva de segurança para procedimentos não cirúrgicos confeccionada em nitrila, sem pulverização de pó bioabsorvível, ponta dos dedos texturizadas, ambidestra, não estéril.	pa	5	...
	1º Bimestre	Jaleco branco, confeccionado em tecido de algodão grosso 100%, manga comprida, comprimento até os joelhos, fechamento em botão frontal.	un	1	Pode ser utilizado o mesmo do 2ª série, caso esteja em bom estado de conservação.
	1º Bimestre	Touca descartável sanfonada em TNT branca com elástico.	un	5	...