



**Case SST  
SUPORTE AS INDÚSTRIAS  
CAPIXABAS NO  
ENFRENTAMENTO DA COVID-19**

Gerência de Saúde e Segurança na Indústria  
Abril/2022

# SUORTE AS INDÚSTRIAS CAPIXABAS NO ENFRENTAMENTO DA COVID-19





# INTRODUÇÃO

A Covid-19 é a maior pandemia da história recente da humanidade. Trata-se de uma doença causada pelo coronavírus (SARS-CoV-2), potencialmente grave, de elevada transmissibilidade e distribuição global.

A pandemia começou a apresentar um alto número de contágios pelo mundo em 2020, e se fez necessária a implantação de medidas de controle e desenvolvimento de protocolos com definição de ações para conter o avanço da doença.

Em dezembro de 2020, o Ministério da Saúde (MS), por meio da Coordenação Geral do Programa Nacional de Imunizações (CGPNI) e do Departamento de Imunização e Doenças Transmissíveis (DEIDT) da Secretaria de Vigilância em Saúde (SVS), apresentou o **Plano Nacional de Operacionalização da Vacinação contra a covid-19** como medida adicional de resposta ao enfrentamento a doença, tida como Emergência de Saúde Pública de Importância Internacional (ESPII).

Neste contexto, o SESI ES mais uma vez, cumpriu seu papel de responsabilidade junto as indústrias capixabas, apoiando e desenvolvendo ações no enfrentamento a pandemia do Coronavírus, com a descrição das medidas de prevenção, adaptação de processos, estratégias de operação e orientação às empresas para o desenvolvimento de atividades seguras durante a pandemia.



## OBJETIVO

Atuar no **enfrentamento da COVID-19**, com o foco em:

- ✓ Acelerar o processo de retomada e manutenção das operações das empresas impactadas;
- ✓ Promover conscientização para adoção de práticas seguras para o controle da transmissão da doença;
- ✓ Promover detecção precoce da doença;
- ✓ Promover suporte na vacinação, para redução dos novos casos da doença, além da sua gravidade.



# DESENVOLVIMENTO

As ações desenvolvidas no Enfrentamento à COVID-19 ocorreram em formatos diversos ao longo dos anos de 2020 a 2022, nas modalidades presenciais, semipresenciais e até mesmo online, por meio de diagnósticos e fornecimento de protocolos setoriais.

Os trabalhos foram realizados por equipe multidisciplinar de segurança e saúde no trabalho, por meio de distintas entregas:

## **Plano de Enfrentamento à COVID-19:**

- ✓ Verificação inicial de adoção de medidas de prevenção já adotadas e implementadas pelas empresas;
- ✓ Visita técnica para análise dos processos e dos ambientes da empresa, com orientações específicas para boa higiene e conduta na prevenção da COVID-19, baseadas no mapeamento feito por meio de diagnóstico inicial;
- ✓ Desenvolvimento de plano de enfrentamento à COVID-19 para retomada/continuidade dos trabalhadores às suas atividades de forma estratégica;
- ✓ Mídias propostas para serem utilizadas de forma impressa e eletrônica.



# DESENVOLVIMENTO

## CHECK LIST E PADRÃO DE PLANO

COVID - 19		CORONAVÍRUS		SESI	
Nº	Objetivo	Atividade(s)	Referência	Atividade realizada	Objetivo alcançado
1	Implementar protocolo de identificação e encaminhamento de suspeitos de acordo com o protocolo de identificação e acompanhamento dos Trabalhadores Antes de Ingressar no Ambiente de Trabalho	- Aplicar o Questionário de Saúde para Trabalhadores e Visitantes na entrada da empresa. - Orientar todos os trabalhadores quanto ao protocolo de "Identificação e Acompanhamento dos Trabalhadores Antes de Ingressar no Ambiente de Trabalho"	Anexo 02		
2	Orientar os trabalhadores sobre prevenção de contágio pelo Coronavírus COVID-19	- Orientar todos os trabalhadores sobre os Meios de Contágio e Transmissão da COVID-19 em local visível aos trabalhadores. - Orientação por meio de cartaz sobre a Prevenção da COVID-19. - Divulgar as boas práticas de prevenção à COVID-19 através da Cartilha de orientações gerais para o trabalhador - "Lave as mãos corretamente".	Anexo 03 Anexo 04 Anexo 05		
3	Orientar os trabalhadores sobre a forma correta de higienização das mãos	- Orientar e divulgar sobre a forma correta de lavagem das mãos por meio de cartaz "Técnicas das mãos com álcool 70%". - Orientar e divulgar sobre a forma correta de lavagem das mãos por meio de cartaz "Técnicas das mãos com água e sabão". - Divulgar as boas práticas de prevenção à COVID-19 através da Cartilha de orientações gerais para o trabalhador - "Lave as mãos corretamente".	Anexo 06 Anexo 08 Anexo 09		
4	Instalar mecanismos e procedimentos para o trabalhador caso apresente sintomas de COVID-19	- Orientar trabalhadores quanto aos fluxos de comunicação de casos confirmados e suspeitos de acordo com as "Orientações para ambiente de caso confirmado e suspeitos".	Anexo 07		

COVID - 19		CORONAVÍRUS		SESI	
Nome	CPF	Data	Assinatura	Assinatura	Assinatura

MECANISMOS DE LACRIMAR CASOS NO TRABALHO	
1	A empresa tem ciência dos meios de contágio e transmissão do Covid 19? ( ) Sim ( ) Não
2	Comunica as informações aos trabalhadores? ( ) Não ( ) Sim ( ) Informal ( ) Formal ( ) Cartões ( ) Intrançado ( ) Outros
3	A empresa tem ciência dos meios de prevenção ao Covid 19? ( ) Não ( ) Sim
4	Comunica as informações aos trabalhadores? ( ) Não ( ) Sim ( ) Informal ( ) Formal ( ) Cartões ( ) Intrançado ( ) Outros
5	Existe protocolo para a entrada dos trabalhadores na empresa? ( ) Não ( ) Sim ( ) Informal ( ) Formal ( ) Questionário ( ) Questionário ( ) Manual ( ) Verificação de temperatura ( ) Outros
6	Existe protocolo para a entrada de terceiros? ( ) Não ( ) Sim ( ) Informal ( ) Questionário ( ) Questionário ( ) Manual ( ) Verificação de temperatura ( ) Outros
7	Os trabalhadores estão orientados e repartidos a respeito da ocorrência de sintomas do Covid 19 (dores de garganta, tosse, febre, diminuição do olfato, cansaço e fadiga)? ( ) Não ( ) Sim
8	Os sintomas de sintomas de COVID-19 são conhecidos e comunicados aos trabalhadores? ( ) Não ( ) Sim ( ) Informal ( ) Formal ( ) Questionário ( ) Questionário ( ) Manual ( ) Verificação de temperatura ( ) Outros
9	Existe protocolo interno sobre o encaminhamento de empresa dos casos suspeitos e/ou confirmados dos trabalhadores? ( ) Não ( ) Sim ( ) Informal ( ) Formal ( ) Questionário ( ) Questionário ( ) Manual ( ) Verificação de temperatura ( ) Outros
10	Os trabalhadores possuem o equipamento de proteção contra COVID-19? ( ) Não ( ) Sim ( ) Não utilizado ( ) Utilizado
11	A empresa realiza procedimentos contínuos de higienização periódica das mãos? ( ) Não ( ) Sim
12	Comunica as informações aos trabalhadores? ( ) Não ( ) Sim ( ) Informal ( ) Formal ( ) Cartões ( ) Intrançado ( ) Outros

## CARTAZES E CARTILHAS

## GUIAS E PROTOCOLOS

## VISITA E PALESTRA





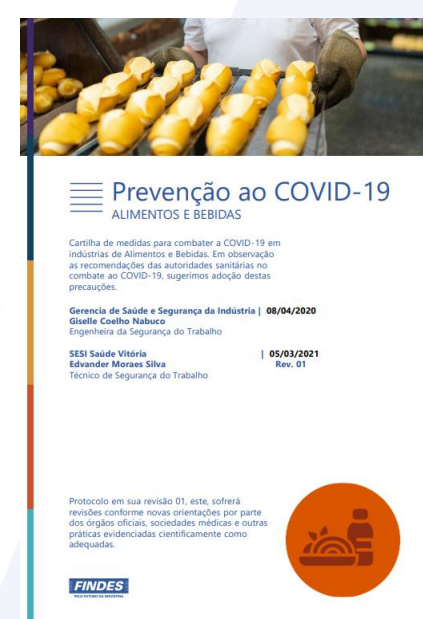
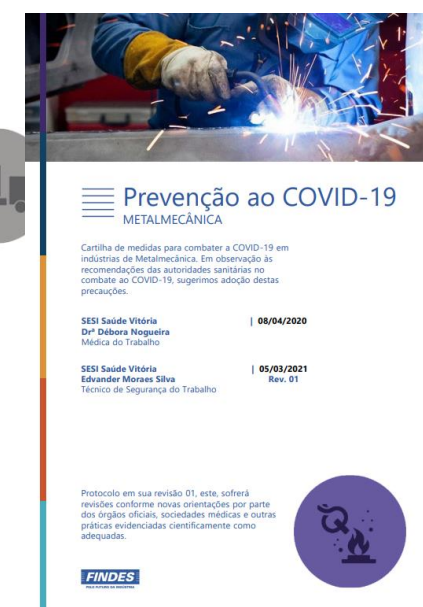
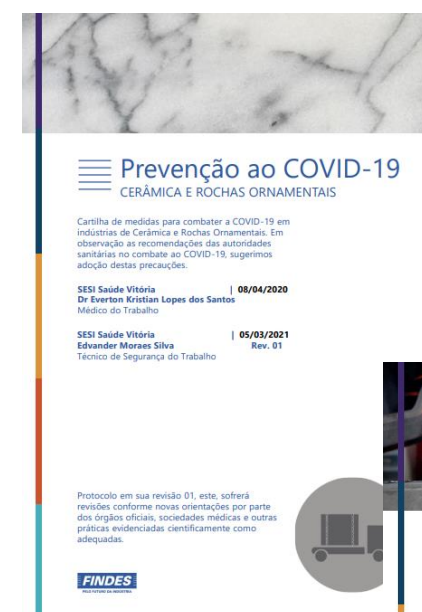
# DESENVOLVIMENTO

- ✓ Conscientização e sensibilização através da disponibilização da Cartilha Setoriais com protocolos de combate ao coronavírus;

## Cartilhas Setoriais com protocolos de combate ao novo coronavírus

A Diretoria de Saúde e Segurança da Indústria do Sesi ES elaborou cartilhas com protocolos a serem seguidos durante a pandemia de Covid-19 em indústrias. Cada setor industrial possui a sua própria cartilha, em observação as recomendações das autoridades sanitárias no combate ao novo coronavírus. É só fazer o **download** e aplicar em sua empresa.

! "Todas as informações que compõe esse material, como texto, gráficos, fotos, orientações e imagens são de autoria e revisão da equipe técnica do Sesi ES. A permissão para visualizar, imprimir e utilizar os materiais não permite qualquer modificação das informações contidas neste documento, bem como inclusão de imagens ou logotipo, na forma eletrônica ou impressa, sem permissão anterior expressa pelo Sesi ES."



# DESENVOLVIMENTO

- ✓ Aplicação dos testes rápidos nos colaboradores indicados para análise da COVID-19 e aplicação das medidas necessárias diante dos resultados dos testes.



- ✓ Realização da campanha de vacinação contra a COVID-19.





# DESENVOLVIMENTO

A FINDES criou ainda uma página no site para tratar especificamente da COVID-19, estabelecendo um meio de comunicação aberto com a sociedade e empresas capixabas, durante o cenário emergencial que se estabeleceu nestes último anos.

**FINDES**  
PELO FUTURO DA INDÚSTRIA

Associe-se | Fale Conosco | Ouvidoria | Pesquisar...

QUEM SOMOS | SINDICATOS | CÂMARAS | CONSELHOS | FORNECEDOR | IMPRENSA | NOTÍCIAS | TRABALHE CONOSCO

## CORONAVÍRUS – COVID-19

Home > Coronavírus – Covid-19

**Você tem muita vida pela frente. Cuide-se e proteja quem você ama.**

**FINDES** **SESI**  
PELO FUTURO DA INDÚSTRIA PELO FUTURO DO TRABALHO

A PANDEMIA NÃO ACABOU  
Continue se cuidando

**#INDÚSTRIA transforma**

Todos nós somos chamados a participar do combate e prevenção à Covid-19. Diante do novo avanço da doença no Espírito Santo, a orientação da Findes é que as indústrias reforcem os protocolos de segurança adotados no início da pandemia, em março de 2020. Os setores em que a atividade presencial não seja estritamente necessária devem retornar ao home office.

A Findes voltou a reunir o comitê instaurado no ano passado para deliberar as medidas necessárias para prevenção e controle do novo coronavírus. Diálogo também estão sendo travados com o Governo do Estado. Para reforçar o nosso compromisso com a segurança e a saúde de todos, lançamos a campanha "Cuide-se", alinhada às orientações da Secretaria de Estado da Saúde (Sesa), assim como as recomendações da Organização Mundial da Saúde (OMS). Além disso, contamos com o apoio e o suporte do Sesi Saúde, uma estrutura robusta, eficiente e preparada para nos dar as orientações necessárias.

Nesta página, reunimos todo o material com orientações elaborado pela Findes, bem como as medidas adotadas. Um espaço de comunicação direta com as indústrias e seus trabalhadores, alunos e pais das unidades Sesi e Senai, colaboradores e membros da Assembleia Geral da Federação, bem como toda a sociedade.

Confira!

- Orientações e Boas práticas
- Pleitos Junto ao Poder Público
- Informes e Comunicados
- Nosso Funcionamento
- Perguntas Frequentes
- Ações Realizadas



## CASE DE SUCESSO

UNIDADE OPERACIONAL: SESI Saúde Vitória - CAT Oswaldo Duarte Marques

CLIENTE INDÚSTRIA

PADARIA E CONFEITARIA SABOR E PAN LTDA

CNPJ: 08.966.961/0001-67

GRAU DE RISCO: 3

ENDEREÇO: AVENIDA GETÚLIO VARGAS, VISTA MAR, CARIACICA, ES.



## CASE DE SUCESSO

Um case real e inspirador se trata da empresa Padaria Sabor e Pan, atendida pelo SESI.

A empresa apresentava dificuldades na implementação de ações preventivas para funcionamento de seu negócio, dentro da nova realidade advinda da COVID-19.

Dessa forma, através das campanhas promovidas pelo SESI, conheceu as soluções oferecidas pela Instituição, no enfrentamento da pandemia.

As soluções ofertadas para a empresa envolveram a consultoria multidisciplinar especializada, com foco na análise dos processos e dos ambientes da empresa, estabelecendo orientações específicas para boa higiene e conduta na prevenção da COVID-19, apoiando no controle e disseminação da doença. Além disso, a empresa contou ainda com a realização de testes da COVID-19, para suporte na conduta dos casos suspeitos.

A seguir, podemos conferir um depoimento sobre a relevância deste trabalho, na visão empresarial:

***“Nós aqui da Padaria Sabor e Pan, fomos muito bem atendidos pela equipe do SESI.***

***Me lembro que recebi duas ou três visitas técnicas, recebi cartazes de orientações para colaboradores e clientes, fizemos os testes para covid19, foi muito benéfico.***

***Desde o início do programa até o último dia fomos bem assistidos.***

***Quero aqui agradecer toda equipe do SESI que esteve empenhada em nos ajudar atravessar essa fase de pandemia que foi muito difícil para todos nós.***

***att.***

***Edna Almondes”***



# RESULTADOS

Com as ações desenvolvidas pelo SESI no enfrentamento a COVID-19, foi possível obter os seguintes resultados:

- ✓ Melhoria na comunicação com os trabalhadores, reduzindo dúvidas e apoiando a tomada de decisão em relação a casos suspeitos e confirmados para Covid-19, além de pessoas que tiveram contato com suspeitos e/ou confirmados;
- ✓ Apoio no atendimento às medidas e orientações governamentais para garantir a continuidade das atividades operacionais, comerciais e administrativas das organizações;
- ✓ Melhoria das estratégias operacionais de prevenção a disseminação da COVID-19, conforme necessidade e urgência;
- ✓ Disseminação de informações confiáveis, advindas de especialistas médicos de referência, atuantes no enfrentamento à pandemia que garantam a continuidade dos negócios e auxiliem as empresas a cumprirem seu papel na sociedade reduzindo os impactos da COVID-19;
- ✓ Avanço na campanha de vacinação do Grupo Prioritário Industrial;
- ✓ Aumento do diagnóstico precoce com a realização da testagem COVID-19.



PELO FUTURO DA INDUSTRIA



PELO FUTURO DO TRABALHO